

### Masa de agua

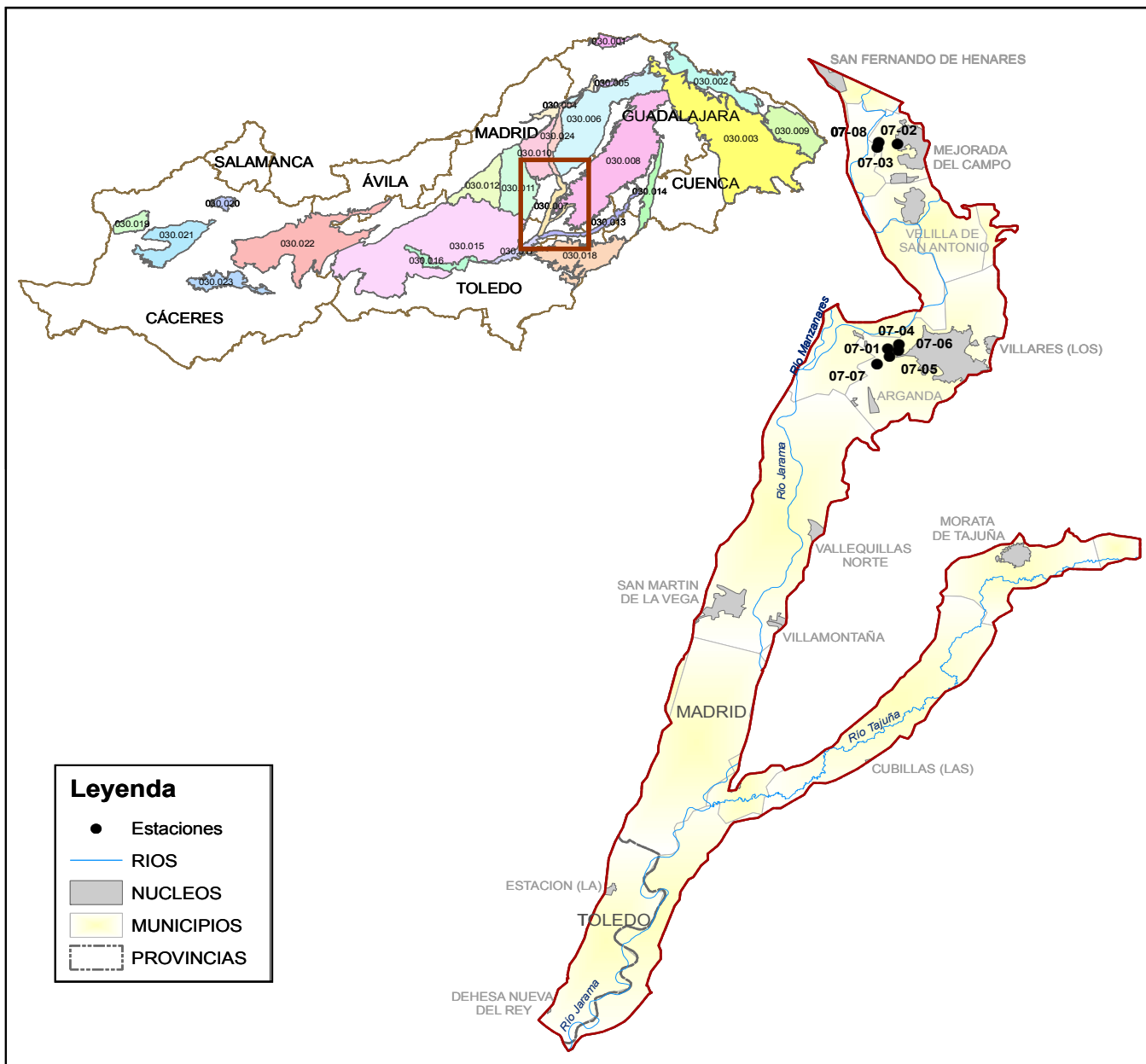
Código:

**030.007**

Toponimia:

**Aluviales:  
Jarama-Tajuña**

### Localización de la masa



### SITUACION DE LA MASA DE AGUA

Se extiende a ambos márgenes del río Jarama, desde unos 2.250 m -siguiendo el curso del Jarama- aguas arriba de la confluencia con el río Henares, en las proximidades de San Fernando de Henares, en Madrid, hasta las proximidades de Aranjuez, también en Madrid. También se extiende por el río Tajuña, desde Perales de Tajuña, pasando por Morata de Tajuña hasta la confluencia con el río Jarama. De Norte a Sur, siguiendo el curso del Jarama, y situadas sobre el aluvial, se encuentran las poblaciones de Mejorada del Campo, Velilla de San Antonio, Vaciamadrid, Arganda y San Martín de la Vega; también Ciempozuelos en la margen derecha, fuera de la masa de agua, todos en la provincia de Madrid.

Masa de agua

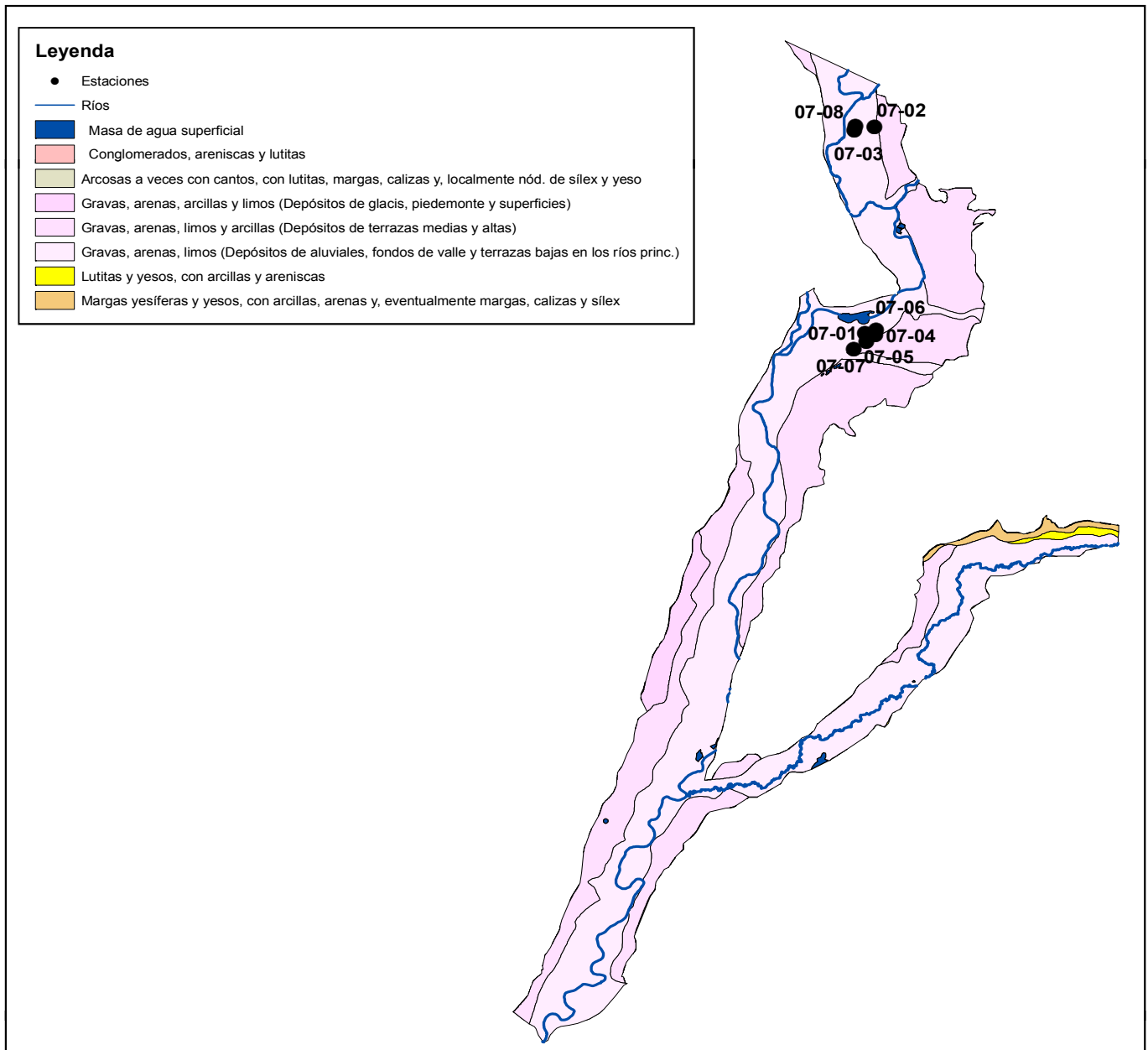
Código: 030.007

Toponimia: Aluviales: Jarama-Taiuña

Características

NOMBRE MASA	CÓDIGO DE MASA	U.HIDRO GEOLÓGICAS	SUP PLANTA (Km <sup>2</sup> )	Nº DE PUNTOS DE CONTROL	SUP USO URBANO (m <sup>2</sup> )	SUP USO SECANO (m <sup>2</sup> )	SUP USO REGADÍO (m <sup>2</sup> )	SUP USO FORESTAL (m <sup>2</sup> )
Aluviales Jarama-Taiuña	030.007	-	207	4	2980,6	2504,4	13009,1	951,2

Mapa litoestratigráfico



Masa de agua

Código:

030.007

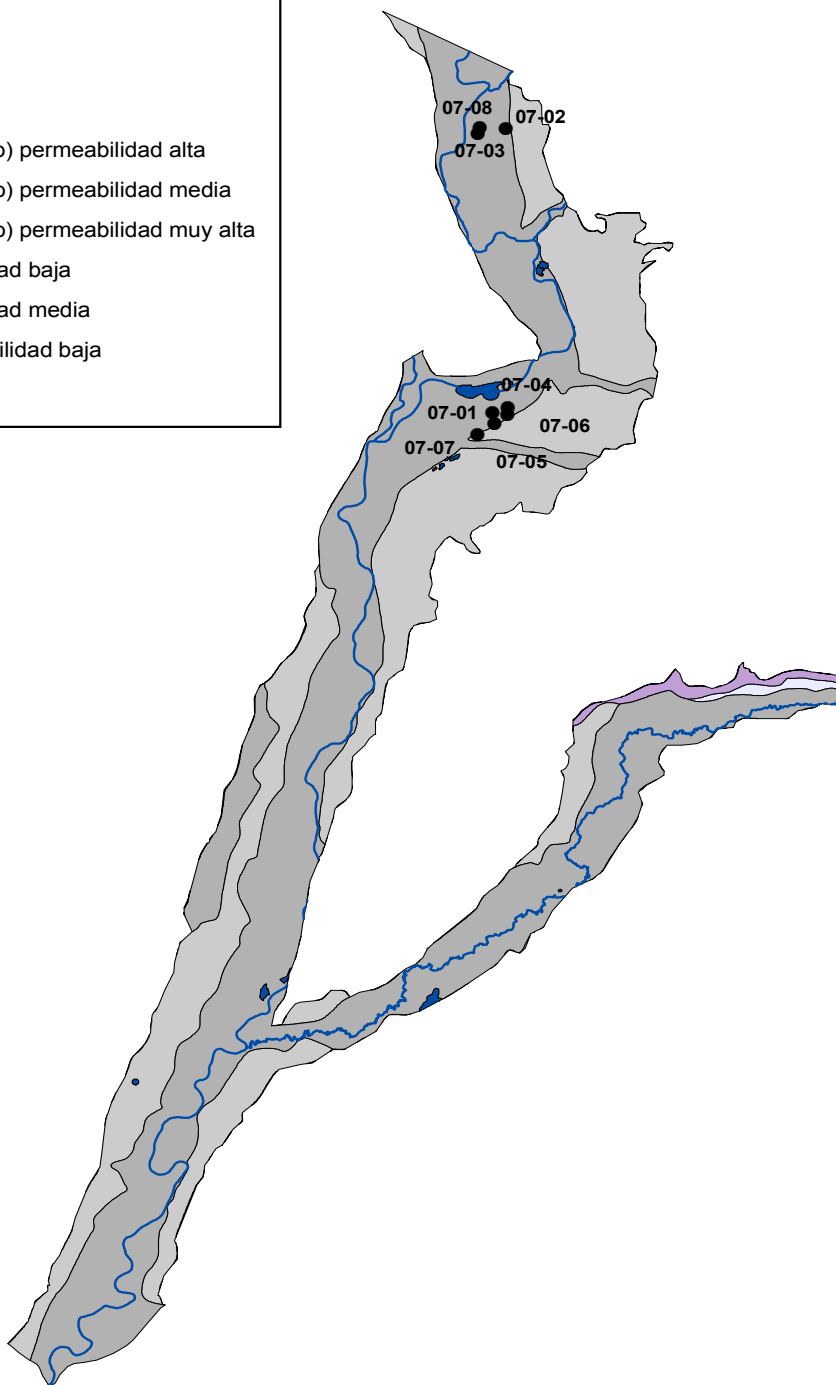
Toponimia:

Aluviales:  
Jarama-Taiuña

Mapa de permeabilidad

Leyenda

- Estaciones
- Ríos
- Rocas detríticas (Cuaternario) permeabilidad alta
- Rocas detríticas (Cuaternario) permeabilidad media
- Rocas detríticas (Cuaternario) permeabilidad muy alta
- Rocas detríticas permeabilidad baja
- Rocas detríticas permeabilidad media
- Rocas evaporíticas permeabilidad baja
- Masa de agua superficial



Masa de agua

Código:

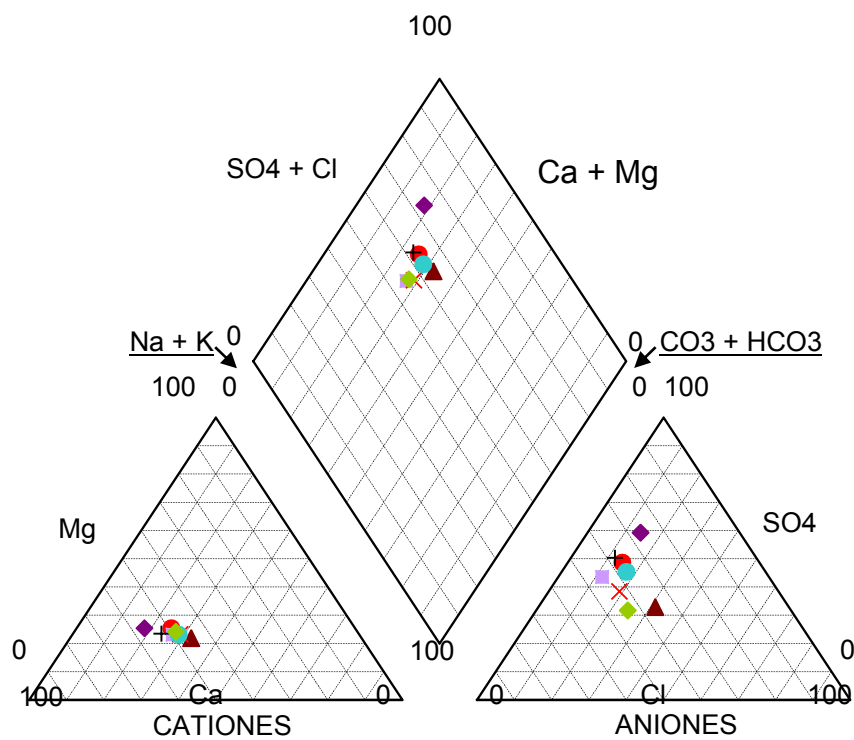
030.007

Toponimia:

Aluviales:  
Jarama-Taiuña

Composición química

DIAGRAMA DE PIPER DE LAS ESTACIONES DE CONTROL DE LA MASA DE AGUA 030.007



● 07-01 ◆ 07-02 ▲ 07-03 ■ 07-04 × 07-05 + 07-06 ● 07-07 ◆ 07-08

DESCRIPCIÓN DE LAS FACIES HIDROQUÍMICAS

Las estaciones de control de la Masa de Agua 030.007 presenta aguas mayoritariamente Sulfatadas Cállicas.